

## Förstärkare (03-166) för ABS-givare och pick-up-spole

### Anvisning till ABS- Förstärkaren.

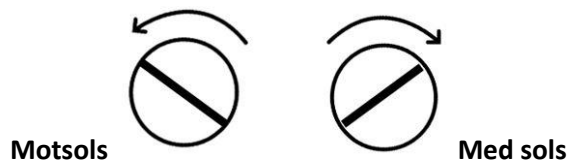
Leta reda på en kabel till ABS-givare med två anslutningar. Den ena tråden har ca 0V och den andra brukar ha ca 10-11V. På lämpligt ställe, kapa av den tråden som har ca 10-11V spänning och koppla in såsom kopplingsschemat visar.

**Viktigt** att den tråden som kommer från bilen kopplas till nummer 3 (1IN+), och den som går vidare till sensorn till nummer 4 (1IN-). Och kontakt nummer 5 (1 out) kopplas till H-regulatorns hastighetsingång "H".

### Inställning

Efter att inkopplingen är gjort så ska ABS-förstärkaren trimmas med hjälp av trimporten som finns på kretskortet.

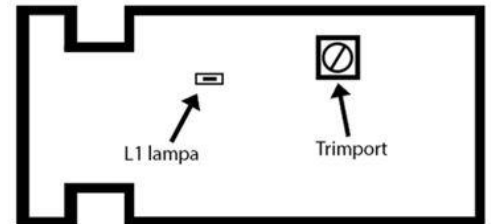
1. Skruva motsols så lyser L1 lampan helt. Skruva med sols så släcks L1 lampan helt.
2. Snurra på bilens hjul för att skicka signal till ABS-Förstärkaren. Samtidigt skruva mot sols eller med sols. På trimporten för att justera L1 lampan så att den får en jämn och fin blinkade L1 lampan.



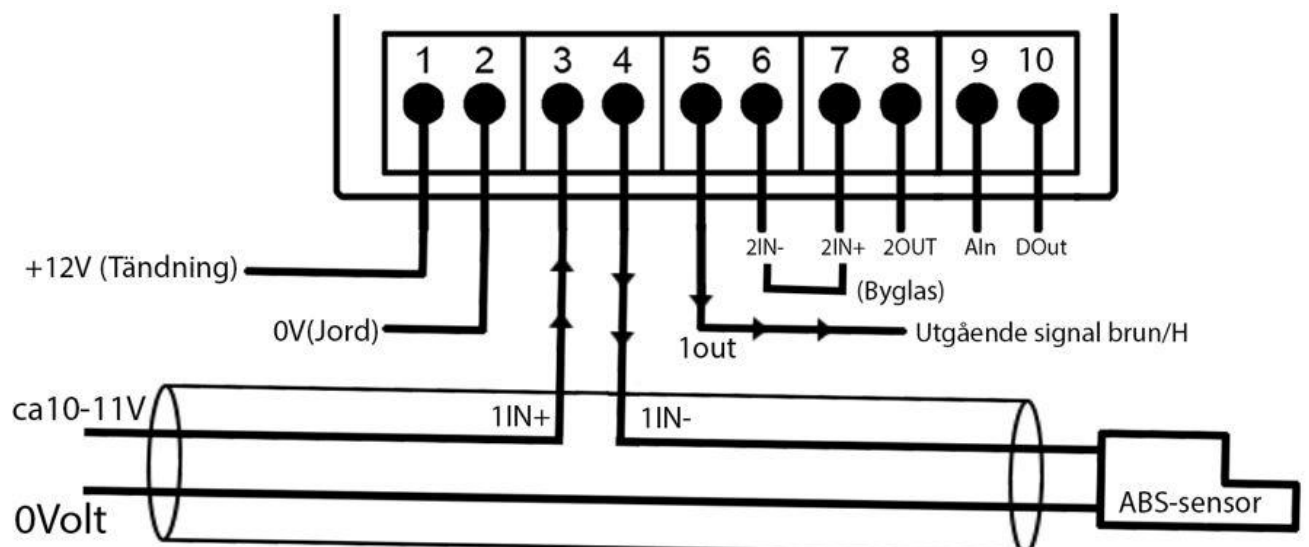
### Övrig Information:

Oanvänd ingång 2IN- och 2IN+ kopplas ihop (Byglas). Enhetens matningsspänning är bilen tändning och chassi.

**Överblick** på vart L1 och trimporten är placerad på kretskortet. →



### Kopplingsschema



## Anvisning till pick-up-spole.

Förstärkare för induktiv givare "pick-up-spole"

Ger en kort puls ut för negativ noll-genomgång av signal.

Minsta amplitud på insignal ca 50mV.

### Inkoppling:

1. Koppla in tändningsspänningen på plint 1 och jord på plint 2.
2. Lokalisera pick-up-spolen och klipp kablaget. (kommer inte kopplas mot bilens system)
3. Anslut signalkabel till plint 7 (2IN+) och jord (återledare) till plint 6 (2IN-). (Ibland kan insignalen behöva tvinnas med en jordkabel).
4. Plint 8 (2out) kopplas till H-regulatorns hastigetsingång (H-Kanal eller brun kabel om man har kabel till induktiva givaren).

**Viktigt:** Trimporten använder man **inte**. Kopplar man enligt schemat nedan och snurrar på bilens hjul så skickas en signal till Förstärkaren och L2 "lampan" börjar blinka.

Installationen är då klar.

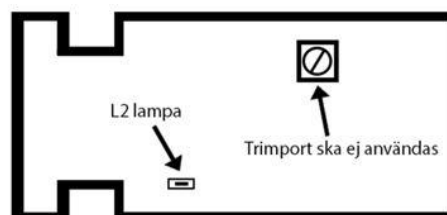
### Övrig information:

Förstärkaren är mycket känslig, så man måste vara noga med anslutning till ingångarna. Helt skärmad eller tvinnad kabel där ena paret är jord.

**Oanvänd** ingång 1IN+ och 1IN- kopplas ihop (Byglas).

Enhetens matningsspänning är bilens +12V och chassi.

**Överblick** på vart L2 "lampan" och trimporten är placerad på kretskortet. →



## Kopplingsschema

