

Installationsguide volt/frekvens omvandlare

Upprättad av "Corsamicke" 190618

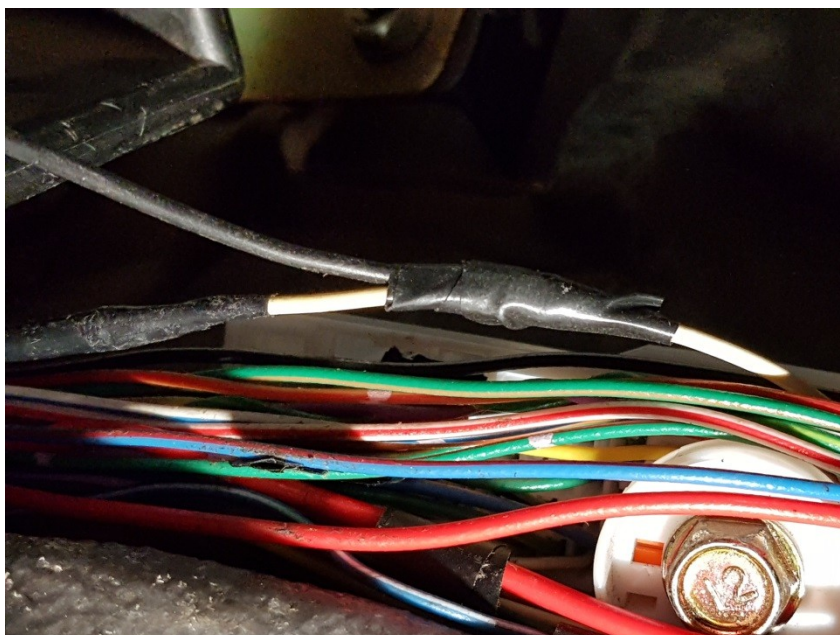
Denna box innehåller en volt till frekvensomvandlare som gör att du kan ansluta varvtalssignalen från en analog signal och därmed undvika att dela generatoren. Denna instruktion beskriver Nissan King Cab 2002-2005. Dessa bilar har en analog spänningssignal som ökar med varvtalet och därmed via omvandlaren kan användas som svarspulser från motorvarvet. Andra dieslbilar kan också ha denna analoga signal och då kan du också använda denna box.

Tänk på att ta del av org bruksanvisningar om ändringar på versioner av boxar uppkommer.

Läs hela denna instruktion innan ni börjar.

Installationen avseende placering och plombering av boxar i alulåda rådgör du med din besiktningsman. Tänk på att även diskutera signalkablarnas förläggning då en del kräver att de dras i rör eller hydraulslang. Vissa använder hålskiva för mätning av hastighet men detta måste också rådgöras med besiktningsmannen.

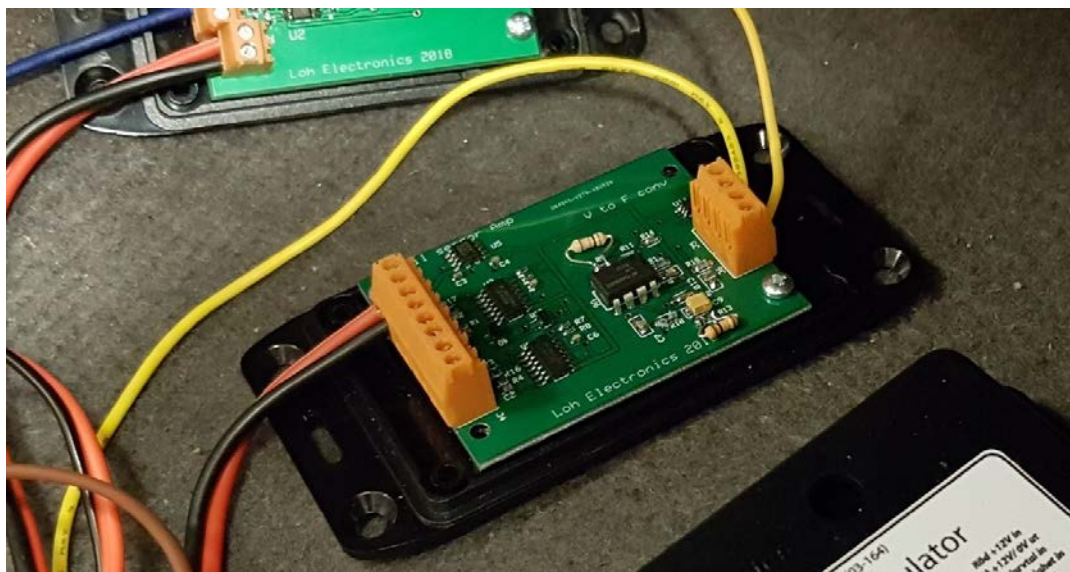
1. Lossa bulten som håller datakontakten nere på databoxen. Högersida på kardantunneln fram mot motorutrymmet. Samtidigt lossas kontakten och därefter lossas den vita plastkåpan försiktigt. Nu kommer du åt att ansluta en ledare på den vita skärmade kabeln som är en spänningssignal motsvarande varvtalet. Denna "tjuvas på" och skall senare kopplas in i volt/frekvensomvandlare.



2. På röd/vit ute på yttersta kanten "tjuvar" du på en röd matarkabel som avsäkras med 5A säkring. Återmontera kontakten på databoxen men vänta med att montera säkringen i säkringshållaren.



3. Volt till frekvensomvandlaren. Den kabel du tjuvade på vid databoxens vita signalkabel skall nu in på in J6:2 i omvandlaren. Ut från omvandlaren J5:2 drar du en kabel till hreggens varvtalsingång. Förbered kablar för matning på J1:1 samt J1:2 enl manual.



4. Kontrollmätning av funktionen i boxen görs genom att man på tomgång mäter ca 0,5 in på J6:2 och då skall den ge ut ca 30Hz på J5:2

Lycka till "Corsamicke"