

## Anvisning till färdigkopplat H-REG kit till Volvo 740/940



Montera bort och försänk tändspolen i monteringslådan. Skruva sedan monteringslådan på plats. Viktigt är att monteringslådan sitter 100% stumt fast så inget kan vibrera loss.

### Inkoppling av tändspole.

Röd kabel från relät kopplas till tändspolens pluspol (ofta märkt 15)

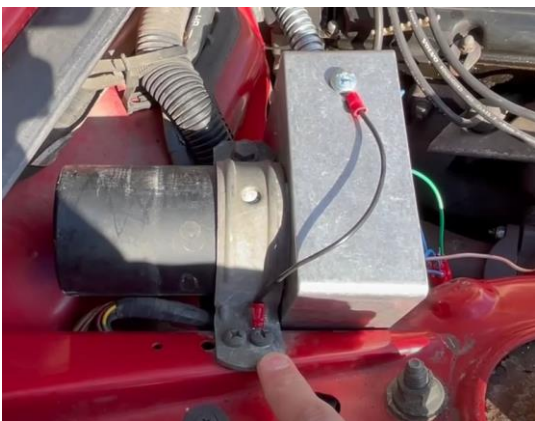
Blå kabel från relät kopplat till tändspolen blåa originalkabel

Röd/vit kabel är minus (jord) den kabeln kopplas till tändspolens minuspol

Se inkopplingsvideo: <https://youtu.be/pKENFk5duMI?t=111>

### Chassijord

Anslut svart kabel som det står chassijord på till bilens chassi. Viktigt att den sitter fast bra och gör bra kontakt mot bilens chassi. Skrapa av lite färg vid fästpunkten om det behövs.



## Varvsignal till H-REG (03-164).

Varvsignal till H-REG kan man ta ifrån tre olika ställen. Se denna länk för att se vilka tre ställen man kan ta varvsignalen ifrån. <https://hsupport.lohelectronics.se/index.php/docs/olika-varvsignaler-till-volvo-7-940/>

Vi rekommenderar att man tar varvsignalen från vevaxellägesgivaren (JPT-kontakten) som sitter mot torpedväggen, höger om oljestickan (940) eller gulgrå kabel vid tändningsförstärkare som beskrivet i länken (740)

## Hastighetssignalen till H-REG (03-164)

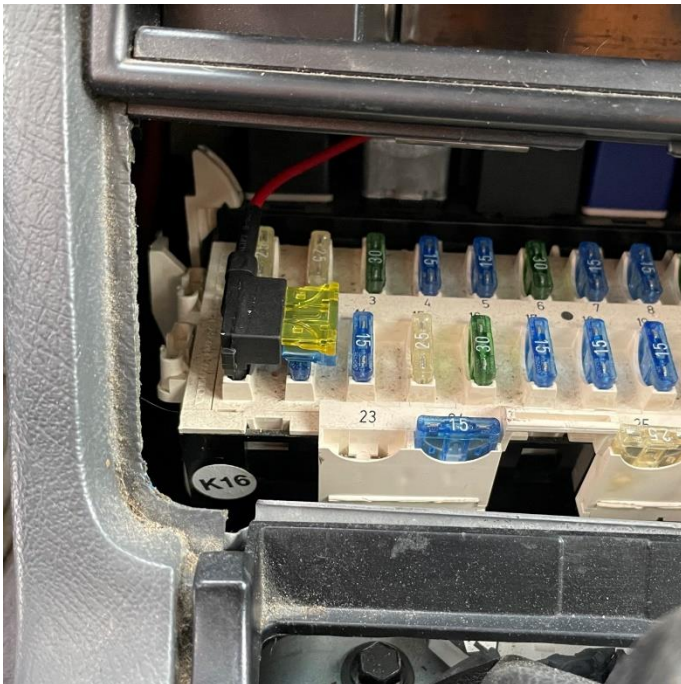
Hastighetssignalen till H-REG kan man ta från tre olika ställen. Se denna länk för att se vilka tre ställen man kan ta hastighetssignalen ifrån. <https://hsupport.lohelectronics.se/index.php/docs/olika-hastighetssignaler-till-volvo-7-940/>

Vi rekommenderar att ta hastighetssignalen från grön/vit kabel bakom mätarhuset.

Det fjärde sättet att ta hastighetssignalen är att montera en induktiv givare vid kardanknuten/framdäck. Detta är avancerat och bör endast ske av specifika motiverade skäl.

## Spänningskälla till H-REG (03-164)

I bilens säkringsbox så rekommenderar vi att använda Nr:12 eller 13 som spänningskälla till H-regulatorn.



## Programmera varvtalsbrytning och hastighetsbrytning

Plugga in H-regulatorn för att programmera varvtal och hastighet

1. **Varvtalsprogrammering**
2. Full tändning på
3. Tyck ner programmeringsknappen som finns på kretskortet
4. Vrid igång motorn.
5. Varva till önskat brytvarvtal och släpp programmeringsknappen
6. Varvtals brytning är nu klart och du kan nu inte varva mer än det inställda varvtalet
7. Se video: <https://youtu.be/pKENFk5duMI?t=269>

## Hastighetsprogrammering.

Hissa upp bilens bakdäck för att kunna programmera in hastigheten.

1. Vrid igång motorn
2. "V" för varvtal kommer att lysa orange på H-regulatorn. Så fort du lägger i en växel och däcken börjar snurra så hoppar den orange lampan över till "H" hastighet
3. Håll då in programmeringsknappen medan du kör upp till 30km/h på 3:ans växel
4. Släpp programmeringsknappen när du åker i 30km/h
5. Hastighetsprogrammeringen är nu klar
6. Se video: <https://youtu.be/pKENFk5duMI?t=347>

Vill du ha möjlighet att ha H-regulatorn inne i kupén för att enklare programmera in varv och hastighet, se då denna förlängningskabel

<https://www.lohelectronics.se/bilelektronik/kringutrustning/kabel/forlangningskabel-kitt-till-h-version-03-164>