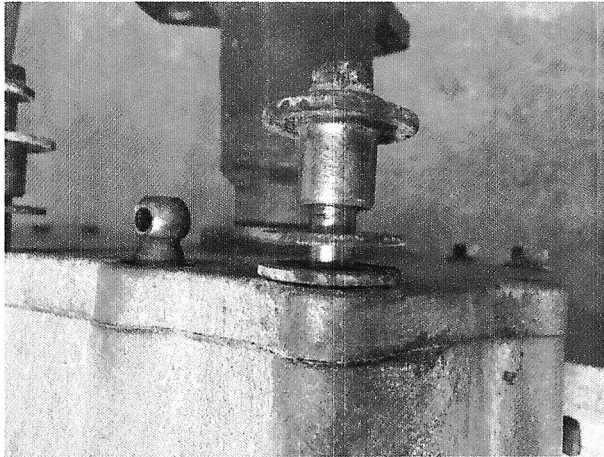


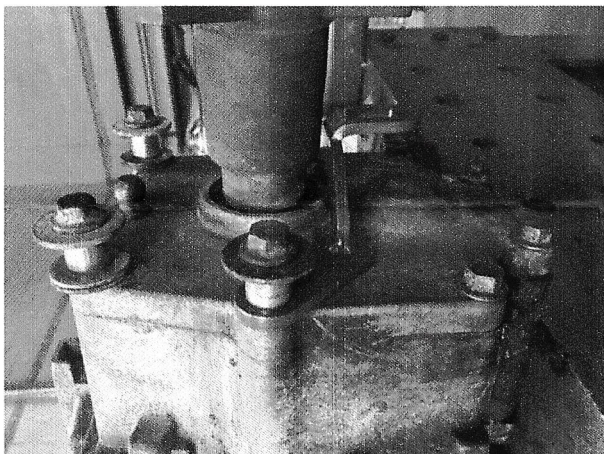
Monteringsanvisning hastighetsgivarfäste M47

Demontera spakstället och montera "svamparna" utifrån. (bilden är utan spakstället monterat)

Flytta brickan från den undre bulten och lägg den på den övre enligt bild (för samma distansering som fästet)



Montera fästet mellan spakstället och växellådan som på bilden



Montera Hardyskivan med bultskallarna inåt mot växellådan. Distansera bultarna som håller kardanen med det medföljande brickorna så dom är i samma linje som de som håller Hardyn (Vanligtvis 4st på varje bult så det blir 10mm)

