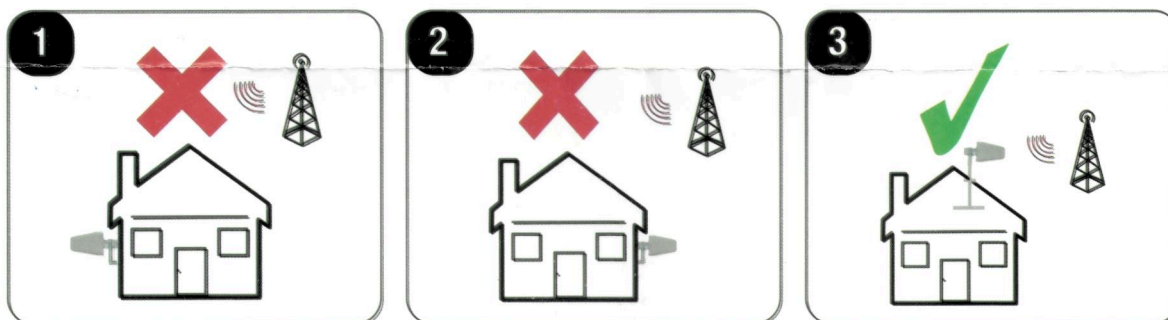
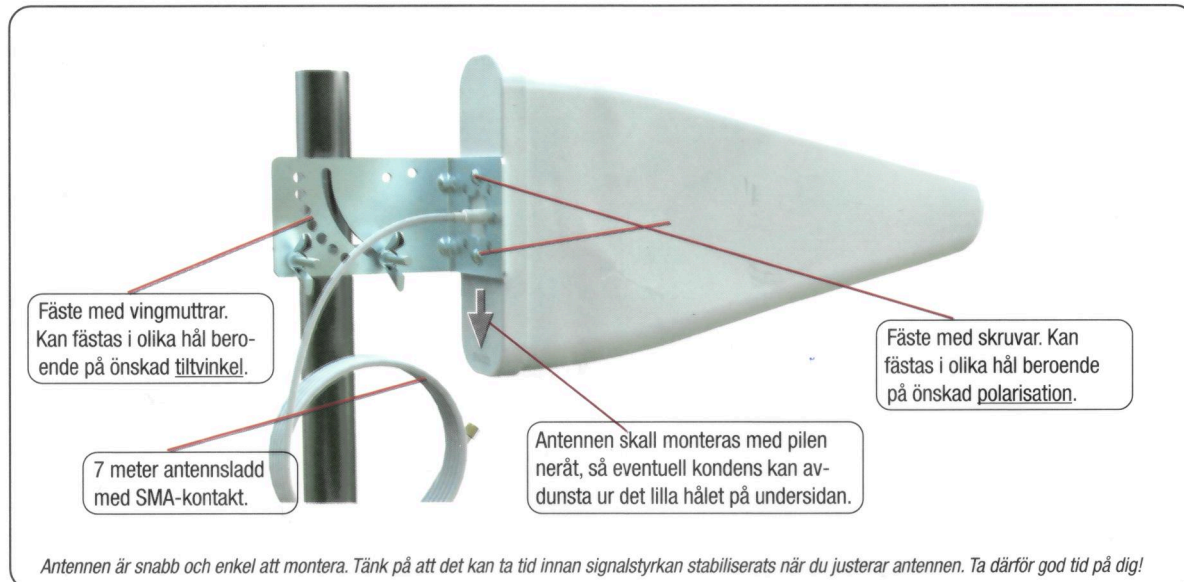


Pro-5000-5G antenn, 11 dBi för 3G/4G/5G/GSM



Teknisk data	
Frequency Range (MHz)	698-960/1710-2700/ 3300-3600/4800-5000
VSWR	<2.5
Input Impedance (Ω)	50
Gain (dBi)	10-11
Polarization	Vertical or Horizontal
Horizontal Beam Width	60° ±8/55±8
Vertical Beam Width	50° ±5/45±5
Front to Back Ratio (dB)	≥21
Max. Power (W)	100
Connector Type	Sma-male
Lightning Protection	DC ground
Dimension (mm)	445x210x70
Weight (kg)	1,15
Rated Wind Velocity (km/h)	150
Cable (m)	7
Diameter of Mounting Pole (mm)	30-53
Working Temperature (°C)	-40 - 60

Faktaruta: Vilket frekvensband används?

700 MHz	LTE-band för 4G
800 MHz	LTE-band för 4G
900 MHz	GSM (EDGE) / (4G)
1800 MHz	GSM (EDGE) / (4G)
2300 MHz	Nytt band för framtiden
2600 MHz	LTE-band för 4G
2300 MHz	Kommande 5G
3,4-3,6 GHz	Kommande 5G

Stora förändringar pågår när det gäller våra frekvensband. Vi rekommenderar alltid att man kontrollerar med sin operatör vilka frekvenser som används på just din ort.